

Düfte wecken Erinnerungen

Der Sinnesgarten wächst



Förderkreis der
Gesundtsholding Lüneburg



Helfen kann so einfach sein

Uns – den Fundskerlen – liegen Lüneburg und die Region am Herzen. Wir möchten, dass sich hier jeder wohl und gut versorgt fühlt. Deshalb sind wir stolz darauf, dass das Seniorenzentrum Alte Stadtgärtnerei in Trägerschaft des Städtischen Pflegezentrums Lüneburg eingerichtet werden konnte. Hier finden alte, pflegebedürftige Menschen ein liebevolles Zuhause.

Mit viel Zuwendung sorgen die Mitarbeiter dafür, dass sich die Bewohner hier wohl fühlen. Dazu zählen unter anderem wechselnde Angebote für die Alltagsgestaltung. Auch hier helfen die Fundskerle bei Projekten, die das Seniorenzentrum nicht aus eigener Kraft finanzieren kann.

Alle Infos zum Spenden: www.fundskerle.org



Claudia Bitti

Ihre Ansprechpartnerin
bei den Fundskerlen

Telefon: 04131 60 21210

E-Mail: info@fundskerle.org



Fundskerle – Förderkreis der
Gesundtsholding Lüneburg GmbH
Am Wienebütteler Weg 1 | 21339 Lüneburg
Tel. 04131 60 21210 | Fax 04131 60 10080
www.fundskerle.org | info@fundskerle.org



Hand in Hand für Ihre Gesundheit

Geschenktipp: limitierte, handsignierte Linoldrucke und Monotypien von Swantje Crone



Swantje Crone. Ein echter Fundskerl.

Jeder Druck ein Unikat!
Der Verkauf dieser Originale
unterstützt den Sinnesgarten.
Jederzeit erhältlich bei den
Fundskerlen.

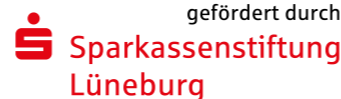
Der Sinnesgarten wird gefördert von:



Klosterkammer
Hannover



Lüneburger Bürgerstiftung



gefördert durch

Sparkassenstiftung
Lüneburg

Zuwendungsbestätigung für Geldspenden bis 200 Euro

– zur Vorlage beim Finanzamt –

Gilt nur in Verbindung mit Ihrem Kontoauszug oder einem Kassenbeleg Ihrer Bank oder Sparkasse.

Die Städtisches Pflegezentrum Lüneburg gemeinnützige GmbH, Olof-Palme-Str. 2, 21 337 Lüneburg, ist nach dem letzten uns zugegangenen Bescheid vom 12.08.2015 des Finanzamtes Lüneburg, Steuernummer 33/270/1 3774, gemäß § 5 Abs. 1 Ziffer 9 KStG von der Körperschaftsteuer befreit.

Spenden an die Städtisches Pflegezentrum Lüneburg gemeinnützige GmbH sind gemäß § 10 D Abs. 1 EStG steuerlich abzugsfähig.

Wir bestätigen, dass die Zuwendung nur zur Förderung gemeinnütziger Zwecke im Sinne §§ 51ff. AO verwendet wird.

Herzlichen Dank für Ihre Spende!

Städtisches Pflegezentrum Lüneburg

Für Spenden über 200 Euro erhalten Sie von uns eine gesonderte Zuwendungsbestätigung.



Förderkreis der
Gesundtsholding Lüneburg

Vielen Dank für Ihre Spende. Wir würden Sie später gerne zur Einweihung einladen und freuen uns daher über Ihre Adresse auf dem Überweisungsformular.

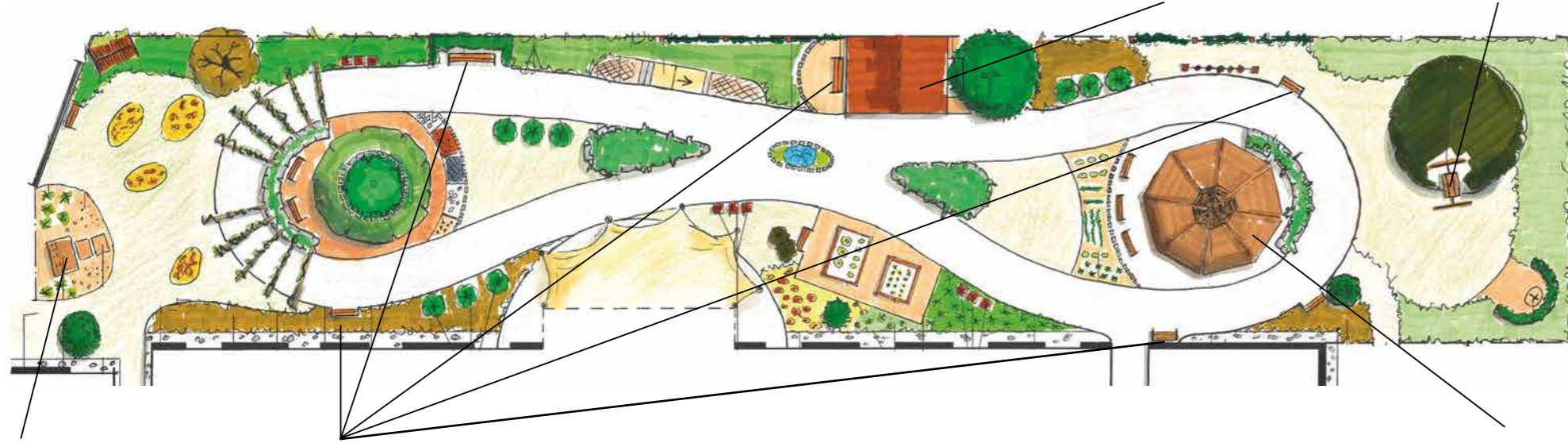
Der Sinnesgarten entsteht

Die ersten Schritte sind getan. Helfen Sie jetzt mit, den Garten gemütlich einzurichten.

Menschen, die an Demenz erkranken erleben eine zunehmende Veränderung ihres Alltags. Sie vergessen alltägliche Dinge, das Kurzzeitgedächtnis und die Konzentrationsfähigkeit lassen nach, und es kann zu Orientierungslosigkeit kommen. Mit dem Sinnesgarten wird eine „Therapie der Sinne“ im Freien möglich. Durch Fühlen, Riechen, Schmecken und Sehen werde nicht nur Erinnerungen wachgerufen, sondern auch die Sinne trainiert und Ängste verringert. Damit kann der Krankheitsverlauf positiv beeinflusst werden.

Damit der Garten vielseitig in den Alltag der demenziell Erkrankten eingebunden werden kann, fehlen noch die hier abgebildeten Einrichtungsgegenstände: Sitzbänke, Hollywoodschaukel, Strandkorb, Pavillon und ein Geräteschuppen.

Helfen Sie mit und richten Sie mit uns den Sinnesgarten ein.



Strandkorb



Sitzbänke

Ein Rhabarberblatt – für einen an Demenz erkrankten Bewohner des Seniorenzentrums Alte Stadtgärtnerei, der kaum noch Anteil an seiner Umwelt nimmt, führte darüber ein Weg in die Erinnerung. Als die Ergotherapeutin mit einem solchen Blatt in der Hand zu ihm kam, begann er, in seinen Taschen nach einem alten Taschenmesser zu suchen. Das hatte er früher immer mit in den Garten genommen – und wollte sogleich hinaus. „Wenn ein Rhabarberblatt so viel bewirkt, was kann dann ein ganzer Sinnesgarten schaffen!“, stellte die Ergotherapeutin begeistert fest. Viele ältere Menschen haben vor ihrer Demenzerkrankung gerne in ihrem Garten gearbeitet. „Mit dem Sinnesgarten können wir den Bewohnern in Zukunft viele neue Therapieangebote machen.“



Pflanzen



Ein Pavillon bietet einen schattigen und trockenen Platz, unter anderem für die Angebote der Ergotherapie.



Geräteschuppen



Hollywoodschaukel

SEPA-Überweisung/Zahlschein

Name und Sitz des überweisenden Kreditinstituts

Für Überweisungen in Deutschland und in andere EU-/EWR-Staaten in Euro.

BIC

Angaben zum Zahlungsempfänger: Name, Vorname/Firma (max. 27 Stellen, bei maschineller Beschriftung max. 35 Stellen)

STÄDT. PFLEGEZENTRUM LÜNEBURG G GMBH

IBAN DE24 24 05 01 1 0 0 0 0 0 1 0 0 0 0 0 0 4 3 5 1 3

BIC des Kreditinstituts/Zahlungsdienstleisters (8 oder 11 Stellen)

NOLADE21LBG

Betrag: Euro, Cent

Kunden-Referenznummer - Verwendungszweck, ggf. Name und Anschrift des Zahlers

FUNDSKERLE PROJEKT

noch Verwendungszweck (insgesamt max. 2 Zeilen à 27 Stellen, bei maschineller Beschriftung max. 2 Zeilen à 35 Stellen)

SINNESGARTEN

Angaben zum Kontoinhaber/Zahler: Name, Vorname/Firma, Ort (max. 27 Stellen, keine Straßen- oder Postfachangaben)

IBAN

Datum

Unterschrift(en)

Beleg für Kontoinhaber

IBAN des Kontoinhabers

Kontoinhaber	
Zahlungsempfänger	Städtisches Pflegezentrum Lüneburg g GmbH
Verwendungszweck	Spende für das Projekt Sinnesgarten
Datum	
Betrag: Euro, Cent	DE24 2405 0110 0000 0435 13

SPENDE